



Colorea cada parte del vestuario. Recorta y colócalas al modelo.



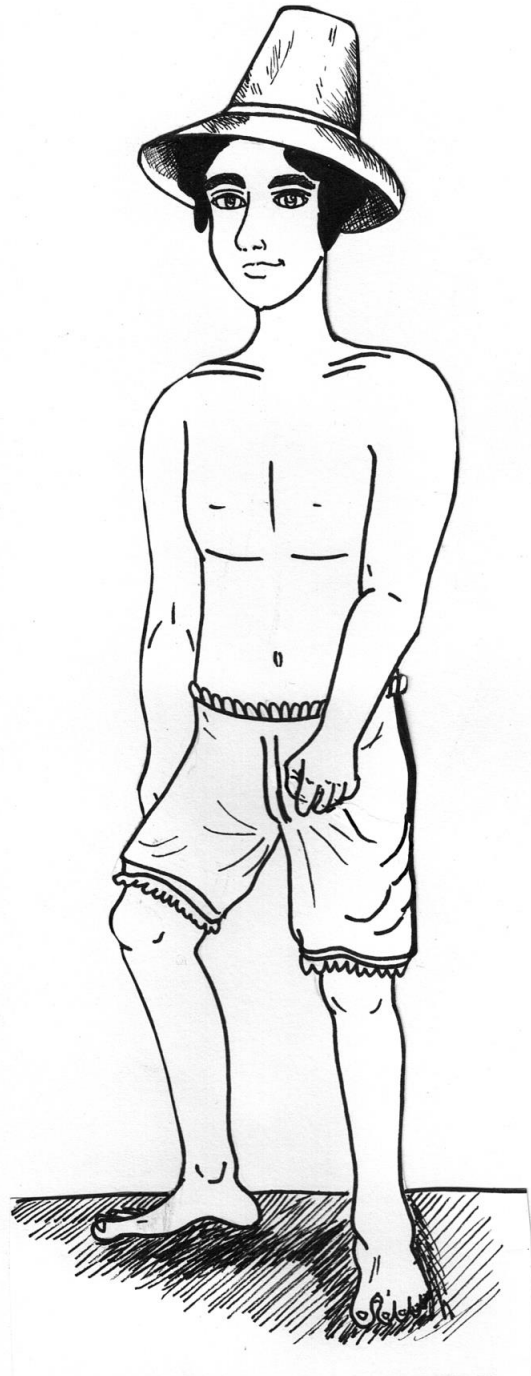
**Vestuario masculino de jinete (influencia española e Indígena)**

1.- Ropa interior, calzoncillos (prenda interior para la parte inferior del cuerpo con perneras), bonete campesino terminado en cono realizado en fibra vegetal trenzada)

2.- Pantalón bombacha cuyo origen proviene de la Chiripa Mapuche (pantalón holgado que se ajusta por debajo de las rodillas), poncho de lana, polainas (pieza de paño o cuero que cubre la parte superior de los zapatos y la inferior de la pierna) botas y espuelas de plata (utilizados en los talones para espolear al caballo), fusta (manija de cuero y metal para dominar al caballo).

\*Imagen basada en dibujos y pintura de huasos y jinetes de Mauricio Rugendas (1802-1858)

1



2

